

GASFEDERDREHSTUHL MODELL 8379



EIGENSCHAFTEN

Sitzschale gerade, rechteckige Form, körpergerecht geformt, mit verdeckter Befestigung. Gefertigt aus Multiplex, bestehend aus Buchensperrholz, quer furniert. Standardmäßig in Buche Multiplex Natur, umweltfreundlich lackiert mit Lack auf Wasserbasis, Kanten weich gerundet. Aluminium-Fußkreuz, 5-strahlig mit stufenloser Gaslifthöhenverstellung. Standsäule Rundrohr: 50 mm, epoxidharzbeschichtet. Mit Kunststoff-Standfüßen.

OPTIONEN

- Schale mit CPL-Beschichtung
- Griffloch
- Rückenpolster Preisgruppe 1 (Gr. 6)
- Sitzpolster Preisgruppe 1 (Gr. 6)
- Rückenpolster Preisgruppe 2 (Gr. 6)
- Sitzpolster Preisgruppe 2 (Gr. 6)
- Rückenpolster Preisgruppe 3 (Gr. 6)
- Sitzpolster Preisgruppe 3 (Gr. 6)
- Rückenpolster Preisgruppe 4 (Gr. 6)
- Sitzpolster Preisgruppe 4 (Gr. 6)
- Filz-Bodenschoner
- Teilfußring
- 3D-Wippmechanik
- Rollen, lastabhängig gebremst (SH +3 cm)
- Fußkreuz Alu poliert

NORM

DIN EN 1729-1, DIN EN 1729-2, DIN EN 16139

FEMB level:2017 (Level 3)

BELASTBARKEIT

125 kg

GRÖSSEN

GRÖSSE	5-7
STUHLBREITE	62 cm
STUHLHÖHE	84-99 cm
SITZHÖHE	39-53 cm
STUHLTIEFE	62 cm
STAPELBARKEIT	-
GEWICHT	7 kg

Unser Material- und Farbsortiment finden Sie in der ASS Materialübersicht.



ASS-Einrichtungssysteme GmbH
info@ass.de
WWW.ASS.DE

GASFEDERDREHSTUHL MODELL 8379



VORTEILE/BESONDERHEITEN



Optional mit rechteckigem Griffloch (nicht mit Rückenpolster)



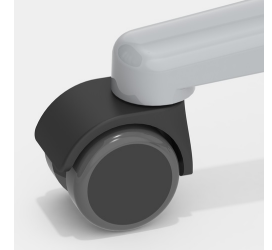
Optional mit Sitz- und Rückenpolster



Sitzschale optional mit kratzfestem Multiplex Dekor beschichtet



Höhenverstellung durch Sicherheitsgasfeder



Optional mit lastabhängig gebremsten Rollen



Optional mit Teilfußring



Sitzschale umweltfreundlich lackiert mit Lack auf Wasserbasis



Körpergerecht geformte Sitzschale



Absolut robustes Alu-Fußkreuz

STOFFEIGENSCHAFTEN

INTENSIVE Preisgruppe 1

100% Polyester | schwer entflammbar nach EN 1021 1&2 | 250 g/m² +/-5% | > 100.000 Touren Martindale | Fusselbildung 5 | ÖKO-Tex 100

SKANDIA Preisgruppe 1

100% Polyester | schwer entflammbar nach EN 1021 1 | 245 g/m² +/-5% | 70.000 Touren Martindale | Fusselbildung 4-5 | ÖKO-Tex 100

FLEECE Preisgruppe 1

100% Polyester | schwer entflammbar BS 5852:Part1:1979 (Zigarette) | 402 g/m² | 100.000 Touren Martindale | Fusselbildung 4 | ÖKO-Tex 100

TAFF B1 Preisgruppe 2

100% Polyester | schwer entflammbar nach EN 1021 1&2, DIN 4102 B1 | 260 g/m² +/-5% | 70.000 Touren Martindale | Fusselbildung 5 | ÖKO-Tex 100

WOOL Preisgruppe 3

100% Wolle | schwer entflammbar nach EN 1021 1&2 | 460 g/m² +/-5% | 50.000 Touren Martindale | Fusselbildung 4 | schadstoffgeprüft

PROTEX Preisgruppe 3

Oberfläche 100% Vinyl / Gewebe 100% Polyester | schwer entflammbar nach EN 1021 1&2, DIN 4102 B2 | 685 g/m² | 300.000 Touren Martindale | keine Fusselbildung | wasserabweisend, antibakteriell, antistatisch, Fleckenschutz, Resistent gegen Blut und Urin, Desinfektionsmittelbeständig

KUNSTLEDER Preisgruppe 3

Oberfläche 100% Polyurethan/ Gewebe 65% Polyester, 35% Baumwolle | schwer entflammbar nach EN 1021-1 | 435 g/m² +/-10% | > 100.000 Touren Martindale | keine Fusselbildung | schadstoffgeprüft

KUNSTLEDER B1 Preisgruppe 4

85% PVC-Compound, 15% BW-Gestrick | schwer entflammbar nach EN 1021 1&2, DIN 4102 B1 | Gewicht 780 +/-50 g/m² | > 75.000 Touren Martindale | keine Fusselbildung | schadstoffgeprüft | resistent gegen Blut und Urin, Desinfektionsmittelbeständig