

# LANGWANDTAFEL, STAHLBLECH GRÜN (B 300 CM/H 150 CM)

MODELL 6810213



## STANDARDAUSFÜHRUNG

Langwandtafel, fest wandmontiert. Sandwich-Trägerplatte, Kanten mit natureloxierten Aluminiumprofilen und abgerundeten Kunststoffecken. Kanteneinfassung wasserdicht verklebt.

Schreibfläche mit emailliertem und magnetischem Stahlblech in Grün, verleimt mit Trägerplatte. Tafel inkl. Ablageleiste.

## OPTIONEN

- 6865 Bilderklemmleiste
- 6860 Bilderklemme
- Lineaturen 01/ 02/ 03/ 04/ 05/ 07/ 08/ 10/ 11/ 12/ 15
- 509261 Tafelwischer
- 509296 Wischfilze
- 509303 Halter für Whiteboard-Stifte
- 509304 Whiteboard-Stifte
- 509306 Haftmagnete Ø 30 mm
- 509307 Kraftmagnete Ø 36 mm
- 6862 Zeichengerätesatz, 4-teilig
- 6863 Zeichengerätesatz, 4-teilig
- 6869 Zeichengerätesatz, 6-teilig

## NORM

GS-zertifiziert gem. DIN EN 14434, DIN EN 71-3

## TECHNISCHE DATEN

BREITE	300 cm
HÖHE	151 cm
ANZAHL	1
SCHREIBFLÄCHEN	
GEWICHT	59 kg
AUSFÜHRUNG	wandmontiert

Unser Material- und Farbsortiment finden Sie in der ASS Materialübersicht.



ASS-Einrichtungssysteme GmbH  
info@ass.de  
WWW.ASS.DE

# LANGWANDTAFEL, STAHLBLECH GRÜN (B 300 CM/H 150 CM)

MODELL 6810213



## VORTEILE/BESONDERHEITEN



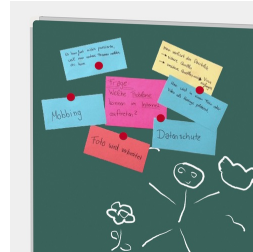
Optional mit Bilderklemmleiste



Kantenschutz durch gerundete „Sicherheitsecken“



Passende Ablageleiste für Kreide und Stifte



Magnethaftende Oberfläche mit Kreide beschreibbar