

WAVE 4-BEIN STUHL MODELL 7410



EIGENSCHAFTEN

PAGHOLZ®-Schale, mit ergonomischer dreidimensionaler Schalenform und hoher Rückenlehne, ca. 53 cm, im unteren Bereich stark tailliert. Oberfläche melaminharzbeschichtet und porengeschlossen mit einem im Pressvorgang erzeugten kratz-, stoß- und abriebfesten Finish. Sitz- und Rückenlehne mit eingepresster Textur.

4-Bein Untergestell, Rundrohr: 20/2 mm, verchromt. Mit Gelenk-Bodenschoner.

OPTIONEN

- Filz-Gelenk-Bodenschoner
- Teflon-Bodenschoner
- Flachpolster Sitz Preisgruppe 1
- Flachpolster Sitz Preisgruppe 2
- Flachpolster Sitz Preisgruppe 3
- Flachpolster Sitz Preisgruppe 4
- Flachpolster Rücken Preisgruppe 1
- Flachpolster Rücken Preisgruppe 2
- Flachpolster Rücken Preisgruppe 3
- Flachpolster Rücken Preisgruppe 4
- Wellenpolster Sitz Bezugsstoff WAVE
- Wellenpolster Sitz WAVE Leder
- Wellenpolster Rücken Bezugsstoff WAVE
- Wellenpolster Rücken WAVE Leder

NORM

DIN EN 16139

BELASTBARKEIT

125 kg

GRÖSSEN

GRÖSSE	SITZHÖHE	STUHLHÖHE	STUHLBREITE	STUHLTIEFE	GEWICHT	STAPELBARKEIT
6	46 cm	91 cm	52 cm	53 cm	10 kg	5 Stk.

Unser Material- und Farbsortiment finden Sie in der ASS Materialübersicht.

WAVE 4-BEIN STUHL MODELL 7410



VORTEILE/BESONDERHEITEN



PAGHOLZ® aus nachhaltiger Forstwirtschaft



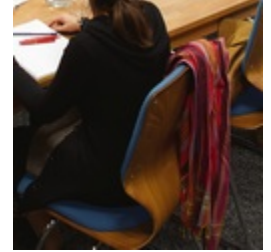
Optional mit Sitz- und Rücken-Wellenpolster



Optional mit Sitz- und Rücken-Flachpolster



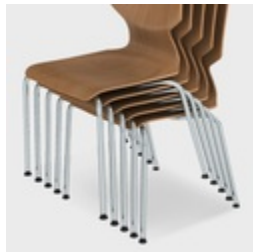
Unverwüsthliche PAGHOLZ®-Schale, kratz-, bruch-, stoßfest & schwer entflammbar



Besonders hohe Rückenlehne steigert den Sitzkomfort



Robustes 4-Bein Gestell



Bis zu 5 Stühle stapelbar (ohne Polster)

STOFFEIGENSCHAFTEN

INTENSIVE Preisgruppe 1

100% Polyester | schwer entflammbar nach EN 1021 1&2 | 250 g/m² +/-5% | > 100.000 Touren Martindale | Fusselbildung 5 | ÖKO-Tex 100

SKANDIA Preisgruppe 1

100% Polyester | schwer entflammbar nach EN 1021 1 | 245 g/m² +/-5% | 70.000 Touren Martindale | Fusselbildung 4-5 | ÖKO-Tex 100

FLEECE Preisgruppe 1

100% Polyester | schwer entflammbar BS 5852:Part1:1979 (Zigarette) | 402 g/m² | 100.000 Touren Martindale | Fusselbildung 4 | ÖKO-Tex 100

TAFF B1 Preisgruppe 2

100% Polyester | schwer entflammbar nach EN 1021 1&2, DIN 4102 B1 | 260 g/m² +/-5% | 70.000 Touren Martindale | Fusselbildung 5 | ÖKO-Tex 100

WOOL Preisgruppe 3

100% Wolle | schwer entflammbar nach EN 1021 1&2 | 460 g/m² +/-5% | 50.000 Touren Martindale | Fusselbildung 4 | schadstoffgeprüft

PROTEX Preisgruppe 3

Oberfläche 100% Vinyl / Gewebe 100% Polyester | schwer entflammbar nach EN 1021 1&2, DIN 4102 B2 | 685 g/m² | 300.000 Touren Martindale | keine Fusselbildung | wasserabweisend, antibakteriell, antistatisch, Fleckenschutz, Resistent gegen Blut und Urin, desinfektionsmittelbeständig

KUNSTLEDER Preisgruppe 3

Oberfläche 100% Polyurethan/ Gewebe 65% Polyester, 35% Baumwolle | schwer entflammbar nach EN 1021-1 | 435 g/m² +/-10% | > 100.000 Touren Martindale | keine Fusselbildung | schadstoffgeprüft

KUNSTLEDER B1 Preisgruppe 4

85% PVC-Compound, 15% BW-Gestrick | schwer entflammbar nach EN 1021 1&2, DIN 4102 B1 | Gewicht 780 +/-50 g/m² | > 75.000 Touren Martindale | keine Fusselbildung | schadstoffgeprüft | resistent gegen Blut und Urin, desinfektionsmittelbeständig

WAVE LEDER

Echtleider | schwer entflammbar nach DIN 4102 B1

WELLENPOLSTER WAVE

Schwer entflammbar nach DIN 4102 B1 | 250 g/m² +/-5% | 40.000 Touren Martindale | Fusselbildung 4 | ÖKO-Tex 100

