

REGAL, MIT MITTELWAND, 4 OH (B 80 CM/T 42 CM) MODELL 4489.640



STANDARDAUSFÜHRUNG

Korpus, 3-Schicht-Spanplatte (E1), melaminharzbeschichtet, hochabriebfest, mit 1 mm Kunststoffkante, Dicke: 19 mm.

Die eingeleimte, 8 mm dicke Rückwand gibt dem Korpus seine Stabilität und Festigkeit.

Hinweis: 1 Ordnerhöhe (OH) \triangleq 38,4 cm

Standardmäßig mit Faltsockel, PP-ummantelte 3-Schicht-Spanplatte (E1), 22 mm dick. Sockelhöhe: 10 cm.

OPTIONEN

- Dekorgruppe 2
- Rollen für Schrankunterbau
- Einlegeboden (zusätzlich)
- Sockelverstellung
- Stahlsockel (Chromsilber 9006)

NORM

GS-zertifiziert gem. DIN EN 14074, DIN EN 14073-2, DIN EN 14073-3, DIN EN 16121, DIN EN 16122

FEMB level:2017 (Level 3)

TECHNISCHE DATEN

ORDNERHÖHE	4 OH
BREITE	80 cm
GESAMTHÖHE	165 cm
TIEFE	42 cm
ANZAHL VERSTELLBARE BÖDEN	6
GEWICHT	60 kg

Unser Material- und Farbsortiment finden Sie in der ASS Materialübersicht.



ASS-Einrichtungssysteme GmbH
info@ass.de
WWW.ASS.DE

REGAL, MIT MITTELWAND, 4 OH (B 80 CM/T 42 CM) MODELL 4489.640



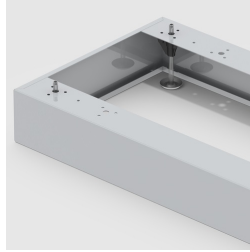
VORTEILE/BESONDERHEITEN



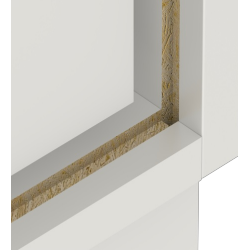
Plattenmaterial
melaminharzbeschichtet mit
robuster Kunststoffkante



Auszugsichere
Zapfenbodenträger



Optional mit robustem
Stahlsockel



Verzugsfestigkeit durch 8 mm
starke Rückwand



Korpus ab Werk fest verdübelt
und verleimt für schnellen
Aufbau vor Ort